



2026年度 夏期 /

OPEN COMPANY



会社紹介

建コンの役割や
会社概要、勤務体制
福利厚生
について知る



業務紹介

各部署の具体的な
仕事内容を知る

随時開催!!

建設コンサルタントの職場を 体験してみませんか



実施内容

1

建設コンサル
タントの役割

2

会社紹介

3

業務紹介

開催情報

場所

本社（名古屋）

方法

対面 又は リモート

日時

随時（平日9：00～17：30のうち3時間程度）

応募方法

会社HP 採用情報

「オープンカンパニーのご案内」
からエントリーをお願いします

交通費支給 /

(詳細はお問い合わせください)

来社の方のみ

傷害保険加入

学年不問 /

(学部生、院生の方
どの学年でも結構です)

建設コンサルに関心・興味のある方はぜひご応募ください



HPはこちら



建設コンサルタント

WAKASUZU
若鈴コンサルタンツ株式会社

名古屋市西区中小田井五丁目450番地

採用担当窓口：本社管理部 伊藤・楯

E-Mail : soumu@wakasuzuc.co.jp

TEL : 052-501-1361

当社は、昭和38年（1963年）に農業土木部門で創業しました
 現在は、建設土木8部門を加え、総合建設コンサルタントとして
 幅広く事業展開しております



本社社屋

アクセスは、上小田井駅(名鉄犬山線・地下鉄鶴舞線)
 から徒歩7分と非常に便利です



設計フロア

農業部門は、本社(名古屋)を拠点に、東北支店
 東京支店・関西支店・九州支店で業務を行って
 います

設計事例の紹介

▶ 頭首工



▶ 開水路



▶ パイプライン



▶ ため池



▶ ほ場整備



▶ 排水機場



▶ 排水路

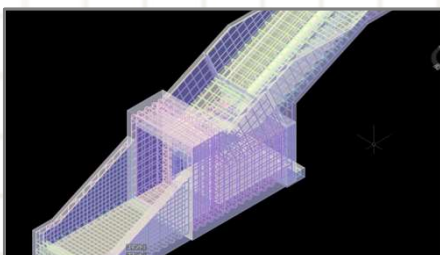


▶ 再生可能エネルギー (太陽光発電)



調査設計の見える化への挑戦

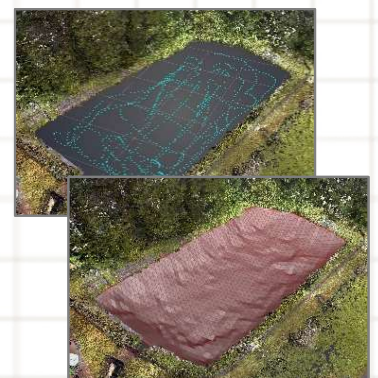
レーザードローン、地上レーザースキャナ、水中ドローン
 深浅測量用ラジコンボート、VR走行シミュレーション等を活用



配筋の3次元化



排水機場設計の3次元化



ため池の点群、三角網データ