

2023年4月

測量技術者 採用案内



募集人員

本社（名古屋）

測量 1名

給与

技術職

測量専門学校1年生

174,500円

※住宅手当、通勤手当（月額

50,000円迄）別途支給

若鈴コンサルタンツ（株）の測量

私どもが実施する「測量」は、社会資本整備（公共事業）の一環として行うものです

採用試験

詳細については、会社HPで順次ご案内いたします。

【2021年実績】

応募書類締切	2021年4月12日（月）必着
第1次選考	書類選考
第2次選考	2021年4月22日（木）、4月23日（金）
試験方法	web方式
第3次選考	2021年5月13日（木）、5月14日（金）
試験内容	最終面接試験
試験方法	web方式

学生の皆様へ

本案内は、令和3年10月現在のものです。

採用試験の選考方法につきましては、新型コロナウイルス感染防止のため、web方式等に変更することがあります。

詳細については、会社HPで順次ご案内いたします。

大地の言葉に耳を傾けたい。

総合建設コンサルタント



若鈴コンサルタンツ株式会社

名古屋市西区中小田井五丁目450番地

TEL：052-501-1361

採用担当窓口：本社総務室 伊藤・楯

会社HP：<http://www.wakasuzuc.jp/>

E-mail：soumu@wakasuzuc.co.jp



会社HP用



E-mail用

■主な業務内容



基準点測量
(測量実施の基礎となる
基準点の位置を定めます)



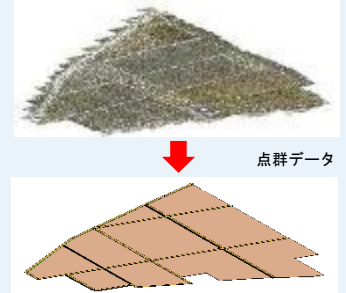
路線測量
(中心線測量、縦断・
横断測量、仮BM
設置測量)



GPS測量
(人工衛星からの電波を受信・解析し
位置を図るシステム)



測量用ドローンによる三次元図面の作成
(ドローンにより測定した数値データを解析し、三次元図面を作成します)



点群データ

3D-CAD図

■若鈴コンサルタツツの人材育成



社内研修
技術部門と連携した研修のほか、豊富な研修
メニューにより実務能力の向上を図ります



社内研修の講師として
若手設計技術者の社内測量実習研修の講師を
担当し、若手設計技術者の技術力向上に貢献
しています

■若手社員の集い（若活会）



年3回ほどの若手社員の交流
若手社員のみで企画・運営（会社は支援）し、食事会などを通じて若手社員の交流の
場を設けています
新型コロナウイルス感染症が拡大している期間は中止としました

■お気軽にご質問ください

建設コンサルタントに関心のある方、詳しい
説明を聞きたい方は、会社ホームページの
「お問い合わせ」をご利用ください

MEMO